

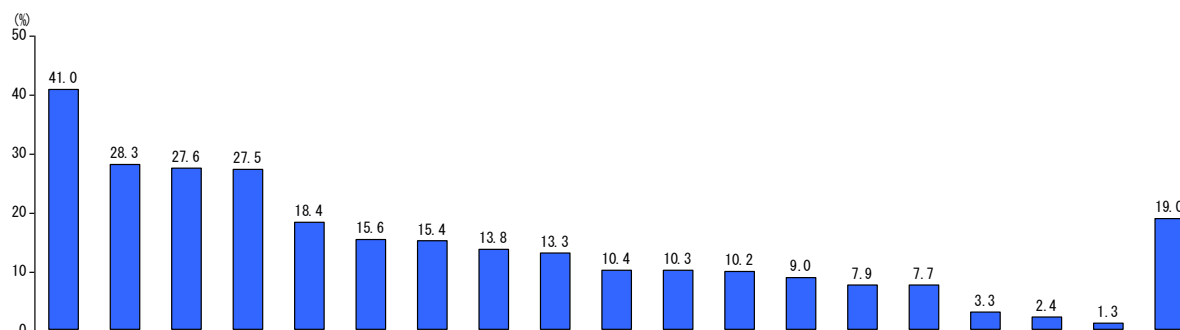
あったらいいと思う飼育サービス_年代別

集計ベース：
現在 犬または猫飼育なし&今後 犬
または猫飼育意向あり
単位：%

Q5 あったらいいと思う飼育サービス (MA)

TOTAL n=1,426

※TOTALで降順ソート



年代	n	サービス																		
		2	12	16	11	3	7	5	13	9	10	4	17	14	1	15	8	6	18	19
0 TOTAL	1,426	41.0	28.3	27.6	27.5	18.4	15.6	15.4	13.8	13.3	10.4	10.3	10.2	9.0	7.9	7.7	3.3	2.4	1.3	19.0
1 20代	183	38.8	16.4	31.1	19.1	16.4	8.7	26.2	24.6	19.1	15.3	14.2	24.0	19.1	10.9	10.9	3.3	2.2	0.5	15.8
2 30代	223	45.7	14.3	34.5	20.2	23.3	10.8	21.5	17.0	21.1	13.0	11.2	13.0	12.1	9.9	9.0	3.6	4.9	0.4	16.6
3 40代	255	40.4	19.2	31.8	22.4	19.2	12.2	16.1	16.5	12.5	10.2	8.6	10.6	9.0	9.0	9.4	3.5	3.1	0.8	20.8
4 50代	201	44.3	24.9	25.4	25.9	23.9	17.9	16.4	10.4	16.9	12.9	9.0	10.0	4.5	10.0	8.0	4.0	1.5	3.0	17.4
5 60代	183	35.5	30.6	25.7	27.9	13.1	15.3	7.7	12.0	5.5	7.7	8.2	5.5	4.9	5.5	4.9	2.7	1.1	1.1	23.5
6 70代	381	40.7	48.8	21.3	39.9	15.5	22.8	9.2	7.6	8.1	6.6	10.8	3.9	6.6	4.5	5.5	2.9	1.6	1.8	19.4

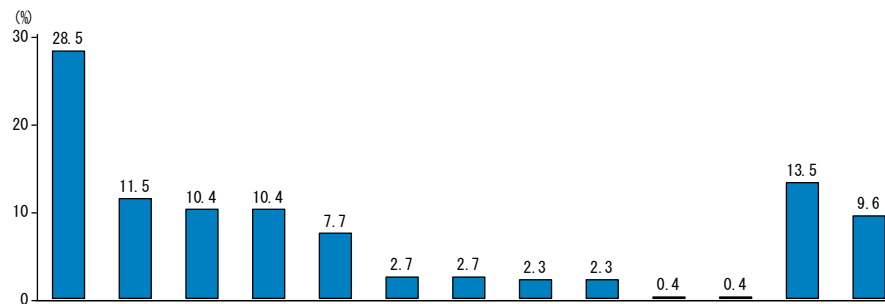
*BD1_7年代(70代含む)

どのようなサービスがあっても 現在ペットの飼育はできないという理由 (自由回答コーディング結果)

集計ベース：
「どのようなサービスがあっても、ペットは飼えない」選択者

表頭：* どのようなサービスがあっても飼育不可能な理由 (O A)
表側：* BD1_7 年代 (70代含む)

■ TOTAL n=260



	n	理由												
		1 ト禁止 賃貸や集合住宅なので、ペット	6 世話ができない	4 経済的に余裕がない	7 死んだときに悲しい・別れが	8 最後まで面倒が見られない	5 家族の反対	11 家を空けることが多い	3 アレルギーがあるので	9 自分から世話をするべきと思う	2 近所とトラブルになるから	10 サービスを利用してまで飼いたい	12 その他	13 特になし
0 TOTAL	260	28.5	11.5	10.4	10.4	7.7	2.7	2.7	2.3	2.3	0.4	0.4	13.5	9.6
1 20代	26	26.9	19.2	19.2	0.0	0.0	0.0	0.0	0.0	0.0	0.0	0.0	19.2	19.2
2 30代	35	22.9	14.3	17.1	5.7	0.0	2.9	0.0	2.9	2.9	0.0	0.0	17.1	17.1
3 40代	50	36.0	6.0	12.0	6.0	0.0	4.0	6.0	0.0	0.0	0.0	0.0	22.0	12.0
4 50代	35	31.4	20.0	5.7	5.7	2.9	5.7	0.0	5.7	5.7	0.0	0.0	17.1	0.0
5 60代	41	31.7	9.8	4.9	17.1	7.3	4.9	7.3	4.9	0.0	0.0	2.4	4.9	7.3
6 70代	73	23.3	8.2	8.2	17.8	21.9	0.0	1.4	1.4	4.1	1.4	0.0	6.8	6.8